

## Руководство по установке драйвера для блока сопряжения CU-14 (редакция: март 2014 года)

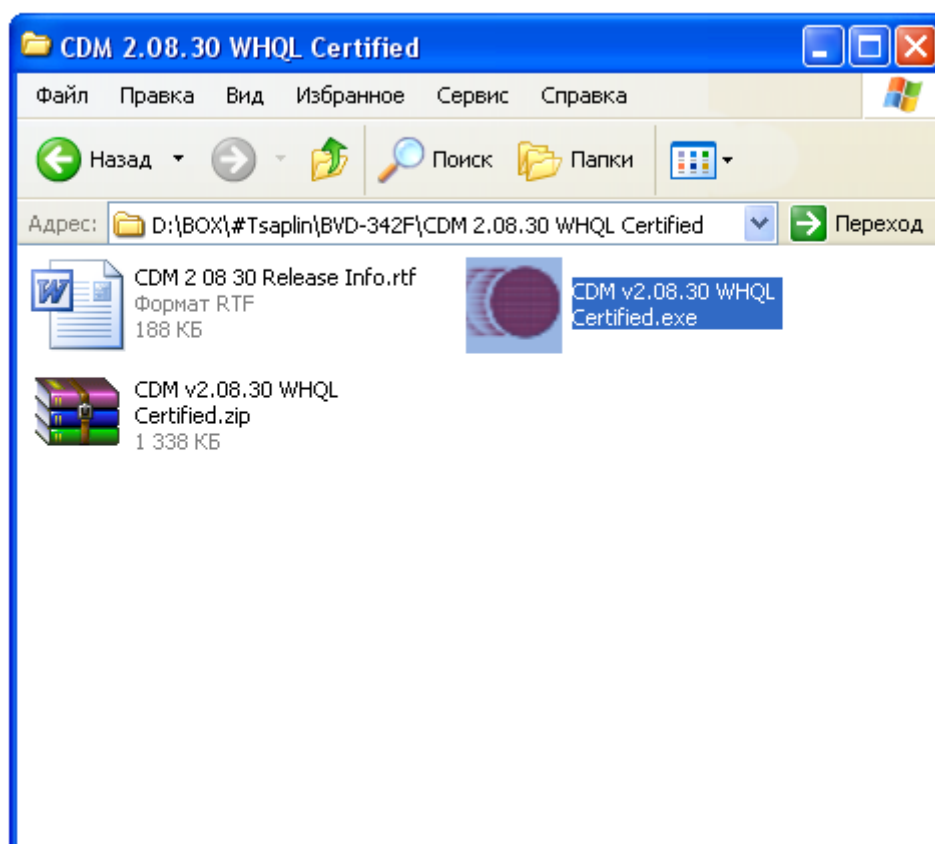
Руководство описывает процесс установки драйвера версии 2.08.30. При использовании драйвера другой версии, процесс установки может отличаться.

### Шаг 1

Загрузите архив с драйвером для CU-14 из раздела ПРОДУКЦИЯ (на странице описания блока сопряжения CU-14) следующих интернет-ресурсов VIZIT: [www.domofon.ru](http://www.domofon.ru), [www.domofon-vizit.ru](http://www.domofon-vizit.ru), [www.domofon-vizit.kiev.ua](http://www.domofon-vizit.kiev.ua), [www.vizit-group.com/ru/](http://www.vizit-group.com/ru/) . Распакуйте его.

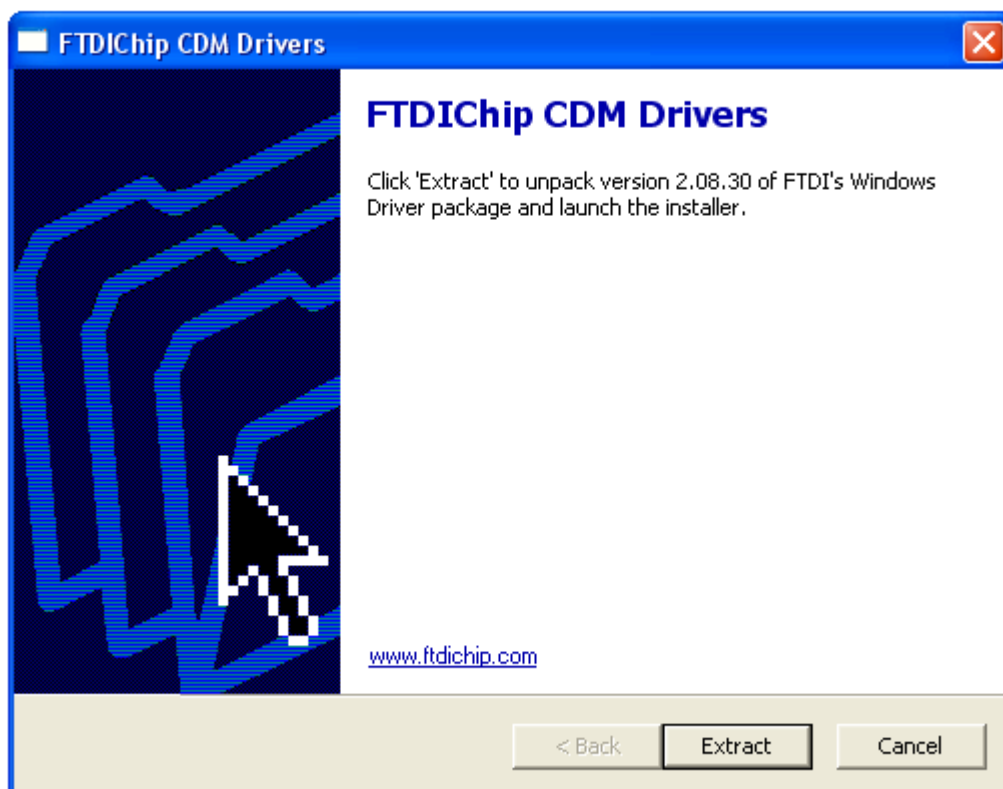
### Шаг 2

Запустите исполняемый файл CDM v2.08.30 WHQL Certified.exe

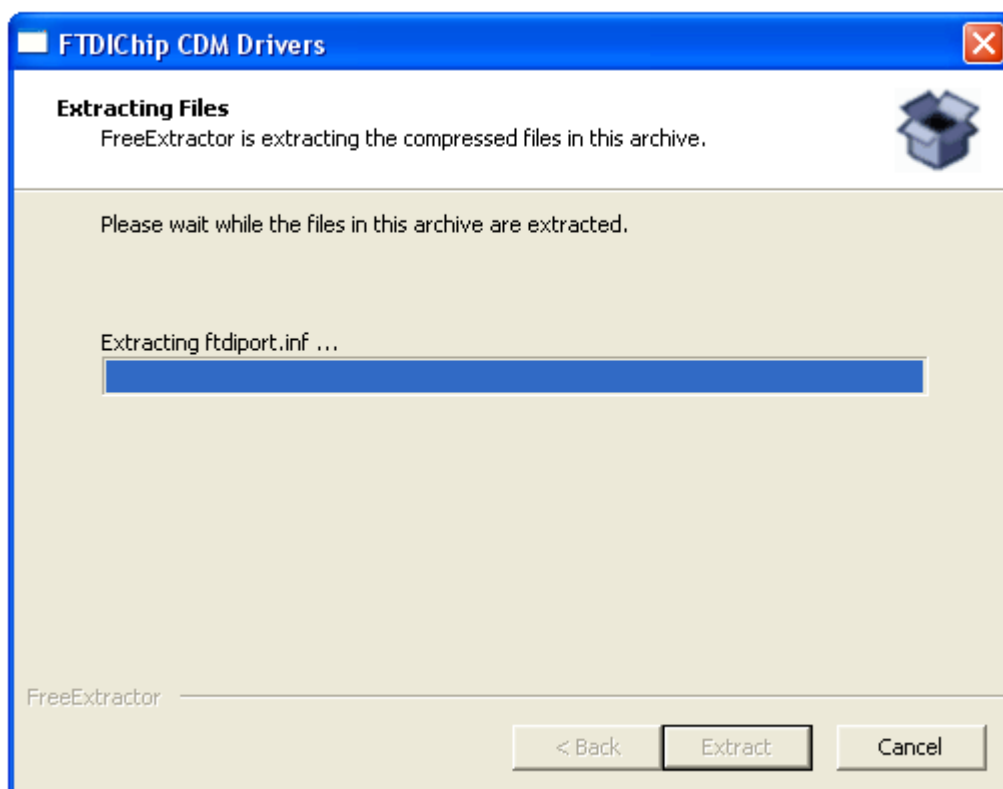


### Шаг 3

Нажмите кнопку «Extract»

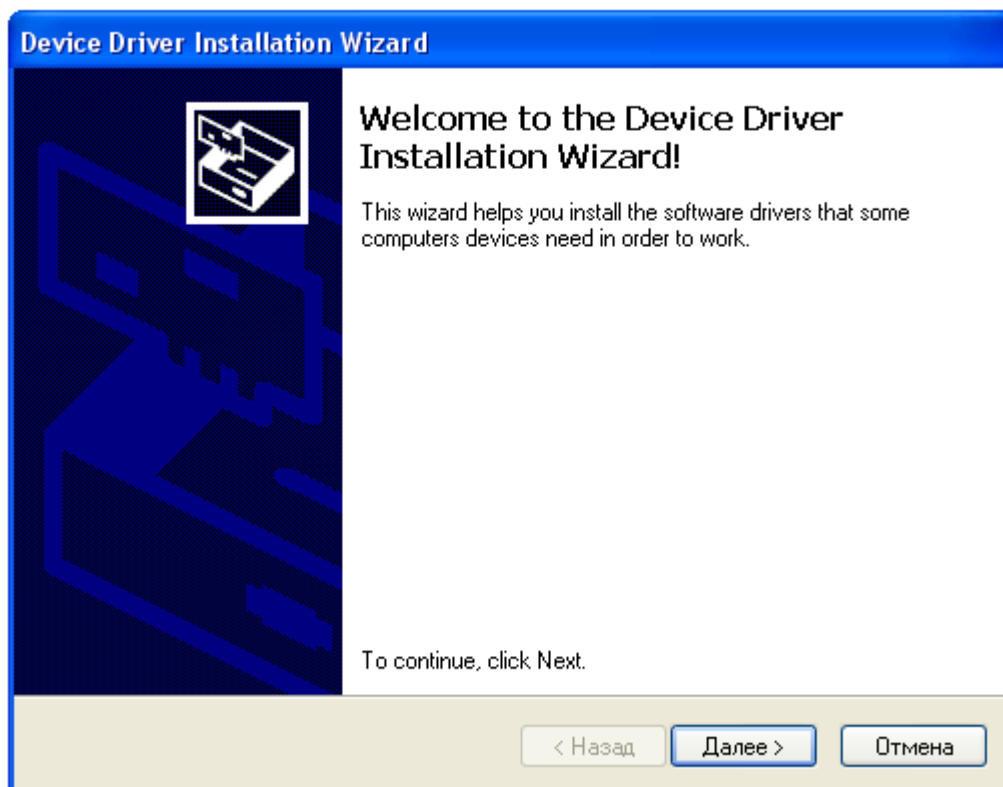


Начнется процесс подготовки файлов

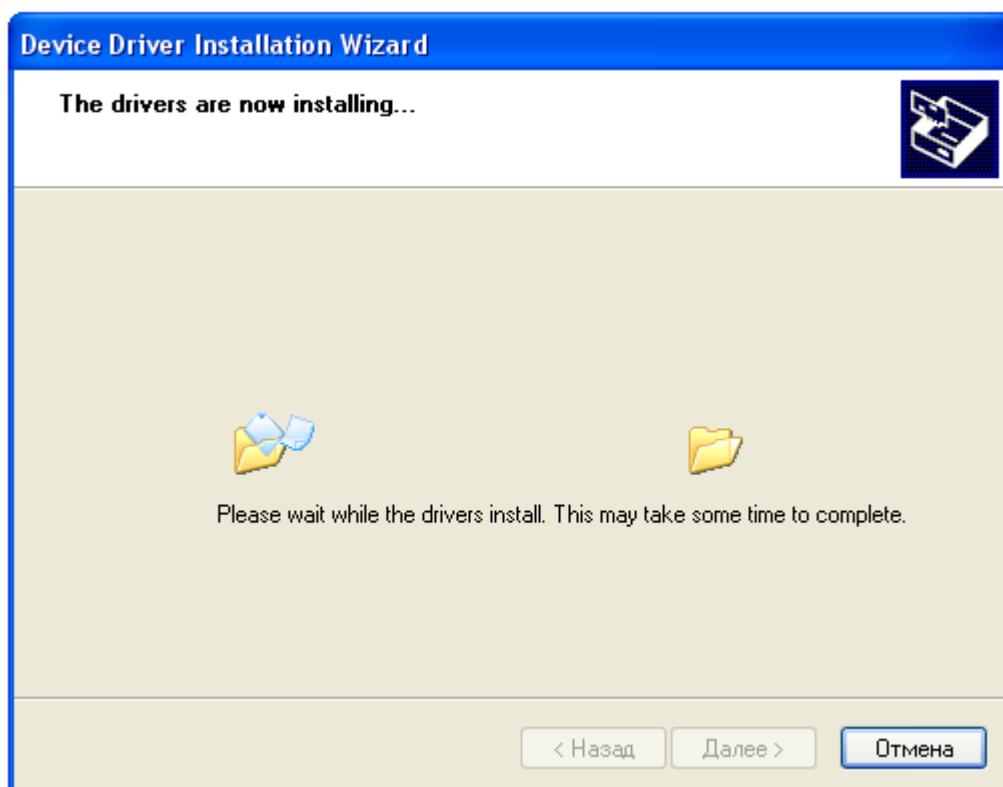


#### Шаг 4

В появившемся окне нажмите кнопку «Далее»

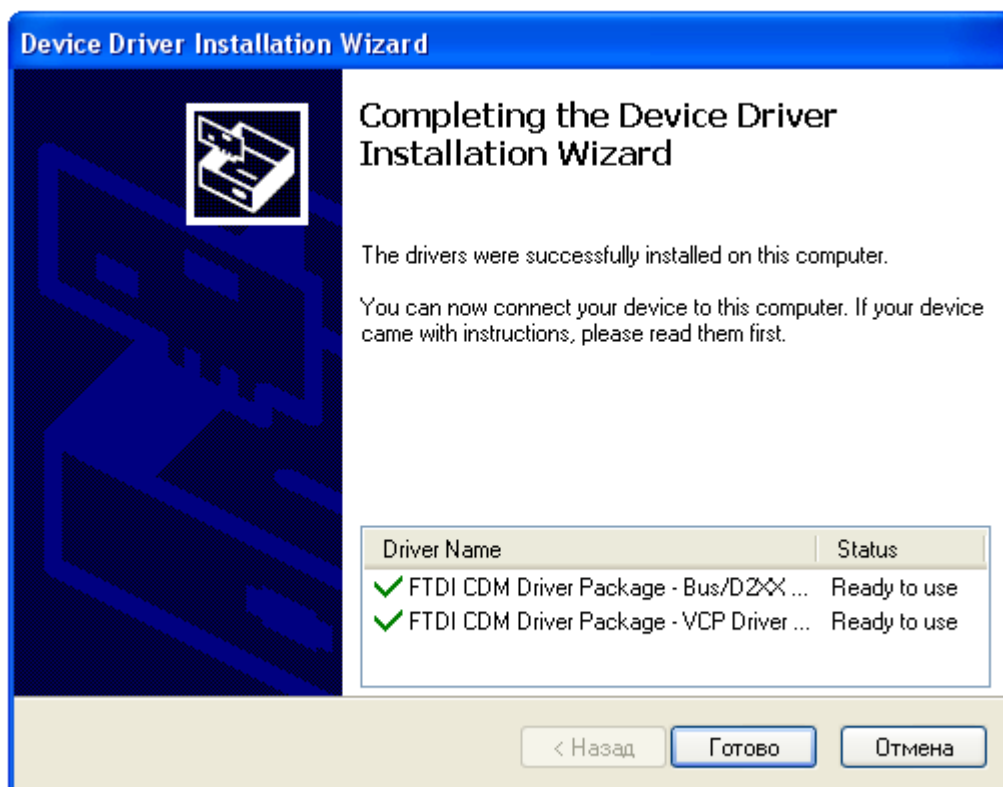


Начнется установка драйверов



## Шаг 5

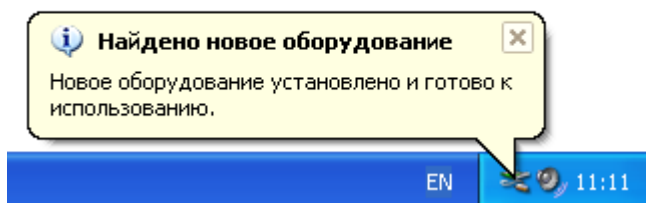
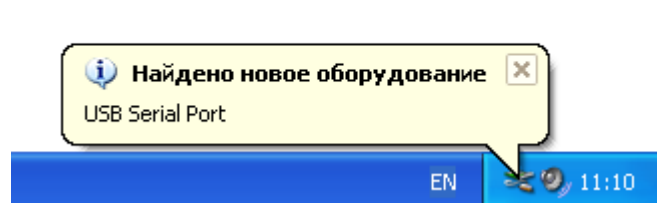
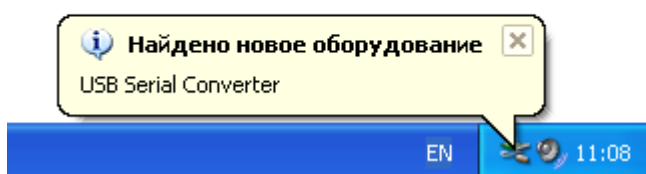
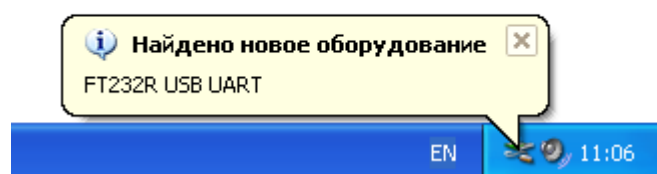
По завершению установки нажмите кнопку «Готово»



## Шаг 6

Подключите блок сопряжения к компьютеру, используя USB кабель.

В области уведомлений появятся одно за другим следующие сообщения. Возможно, потребуется перезагрузить компьютер.



## Примечание

Каждый блок сопряжения имеет свой уникальный код в системе. Для установки и использования еще одного (другого) блока сопряжения на компьютере повторите шаг 6.