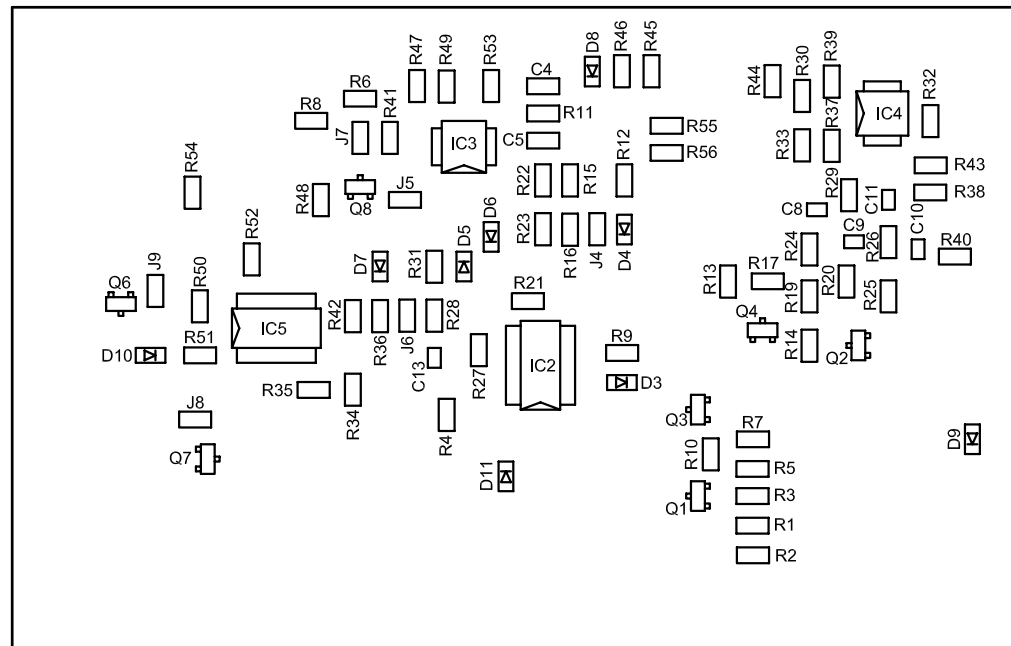
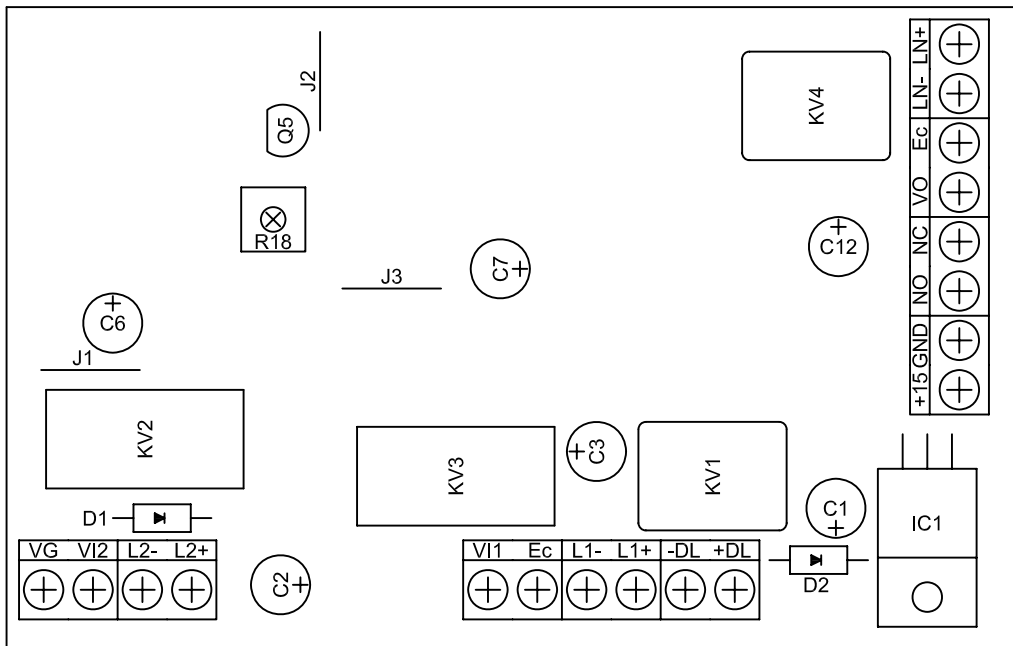


Вывод 14 IC5 и выводы 8 C3, IC4 подключить к шине 12V.  
 Вывод 14 IC2 подключить к шине +E.  
 Выводы 7 IC2, IC5 и вывод 4 IC3, IC4 подключить к шине GND.

### Адаптер А400

### Схема электрическая принципиальная



Плата А-400  
 Сборочный чертеж